

작은 꿈과 소망을 이루어 가는

NO.82

성프란치스코의 집

2022년 7월 ~ 9월 82호 소식지





CONTENTS



청명한 하늘과 선선한 바람이 하루하루
마음 설레게 하는 기분 좋은 계절입니다.

계절이 바뀌어 옷을 살 때면 성프란치스
꼬의집 가족들이 매일 매일 성장하고
있음을 새삼 느끼는 것 같습니다.

개구지고, 장난치고, 떼쓰기만 할 것
같지만 형들은 동생들을 위해 양보하고
챙기고, 동생들은 그런 형들을 보고
배우고 의지하며 몸과 마음이 성장하고
있는 것 같습니다.

성프란치스꼬의집 가족들이 행복하고
건강하게 성장할 수 있는 원동력은 많은
분들의 관심과 도움 덕분입니다.

매일의 일상생활 속에서 저희 가족들을
위해 도움을 주시는 후원자님들에 대한
감사한 마음 잊지 않겠습니다.

후원자님들도 남은 2022년 행복하시고
건강하시길 바라겠습니다.

02 목차

03 실습생 인사

04 우리들의 이야기

06 당신이 머무는 자리

† 후원회 미사 안내 †

성프란치스꼬의집 또 하나의 가족인 후원자
자원봉사자 여러분을 위한 후원회 미사가
매월 둘째 주 화요일에 봉헌됩니다.

날짜: 11월 8일 / 12월 6일 / 2023년 1월 10일

시간: 19시 30분

장소: 대연성당



실습생 인사

7월 11일 ~ 8월 5일 4주간 사회복지사 현장실습 실시하였습니다.

실습을 마치고 나서...

안녕하세요? 저는 영진사이버대학에서 사회복지를 공부하고 있는 박성진 사도
요한입니다. 이번 여름 방학을 통해 사회복지 현장에서 실습을 하게 되었습니다.

요즘 코로나 바이러스 때문에 실습이 어려운 상황인데도 성프란치스코의 집에서
허락해 주셔서 약 한 달간 하게 되었습니다. 처음에는 사무실에서 업무를 배우는데
장애유형에 대한 공부와 설문지를 만들어 보았습니다. 이런 작업을 하면서 성프란
치스코의 집에 대해 알게 되었습니다.

그 후에 3주 동안에는 생활실에서 업무를 배우게 되었고 선생님들께서 이용자들을
돌보는 모습을 보며 직접 같이하게 되었습니다. 처음에 적응 때문에 어려움이 있었지만
선생님들 옆에서 많이 배우게 되었습니다. 그리고 학교에서 배우는 것과 현장에서
경험하는 것이 많이 다르다는 것이 느껴졌습니다.

학교에서 배우는 것과 현장에서 배우는 것 모두 중요한 것 같습니다. 학교에서 늘
교수님들께서 우리 사회복지사는 전문가가 되어야 한다고 이야기하시는데 현장
실습을 하면서 그 말이 이해가 되었습니다. 전문가가 되어야 이용자들에게 더 좋은
서비스를 줄 수 있기 때문입니다. 그래서 이용자들을 위해 많이 고민해야겠다는
생각이 들었습니다. 한 달간 저에게는 이용자와 함께 할 수 있는 좋은 시간이었습니다.
이 경험이 저에게 도움이 되어 좋은 사회복지사가 되도록 노력하겠습니다.





우리들의 이야기 (7월~9월)



7/22 이용자 인권교육, 성교육



8/10 에어바운스 물놀이



8/10 에어바운스 물놀이



추석



추석



추석



김0지, 방0행 후원자님께서 결연후원자인 김0민, 정0홍 가족을 집으로 초대해 주셨습니다. 코로나19로 인해 외부활동은 하지 못했지만 가정에서 할 수 있는 다양한 활동거리와 점심, 저녁식사를 대접해 주셨습니다. 좋은 경험하게 해 주셔서 감사합니다. 조만간 성프란치스코의 집에 후원자님을 초대해 대접 할 날을 기억 해 봅니다.

Thank You~!!

추석 명절을 맞이해 따뜻한 손길이 이어졌습니다.
덕분에 풍성한 명절을 보낼 수 있었습니다.



은하유치원 바자회 수익금 전달

남수영구 약사회 의약품 후원

부산시 남구 시의회 물품 후원

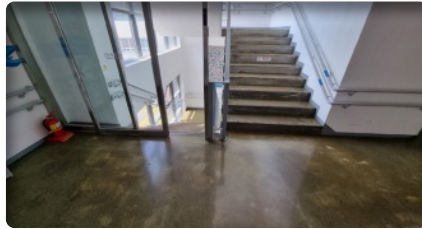


대연3동 바르게 살기 운동본부

부산시 고용노동청 물품 후원

유엔피스 스카우트 물품 후원

시설 내
계단 정자 블럭
설치 공사



시공 전



시공 후

성프란치스코의집 가족 소식

만나서 반갑습니다

- 입소 - 정O환(2022.08.26)
지 O(2022.08.30)
김O진(2022.08.30)
- 새로운 가족들이 성프란치스코의집에 잘 적응 할 수 있도록 많은 격려 부탁드립니다.

아쉬운 이별

성프란치스코의집 성인이용자 김O진씨(29세), 주O희씨(22세), 이O혁씨(21세)가 자립생활센터와 자립생활주택에 입주하여 홀로서기의 첫 발걸음을 내딛게 되었습니다. 새로운 곳에서의 시작을 위해 큰 용기를 낸 만큼 잘 적응하여 사회 구성원으로서의 역할을 할 수 있도록 많은 응원 부탁드립니다.



당신이 머무는 자리 (2022년 07월 01일 ~ 09월 30일)

♥ 후원자 명단 (2022년 01월 ~2022년 06월)

| 개인후원자

가0현 강0주 강0옥 강0환 강0원 강0규 강0연 강0순 고0우 고0수 공0경 공0섭 곽0근 곽0호 구0진 권0진 권0주 권0은 권0봉 권0환 김0희 김0순 김0화 김0희 김0하 김0희 김0호 김0태 김0규 김0규 김0희 김0준1 김0준2 김0세 김0경 김00암 김0영 김0승 김0정 김0지 김0호 김0길 김0균 김0석 김00래 김0은 김0흔 김0현 김0주 김0경 김0혜 김0태 김0미 김0환 김0근 김0남 김0택 김0경 김0범 김0경 김0자 김0희 김0형 김0주 김0화 김 0 김0선 김0성 김0희 김0숙 김0희 김0수 김0영 김0규 김0남 김0석 김0엽 김0하 김0환 김0현 김0희 김0영 김0희 김0일 김0준 김0진 김0영 김0용 김0식 김0수 김0진 남0태 남0한 남0희 남0현 남0희 노0희 노0자 노0덕 류0라 문0진 민0리 박0숙 박0순 박0현 박0규 박0수 박0익 박0원 박0영 박0우 박0준 박0영 박0향 박0옥 박0철 박0애 박0하 박 0 박0기 박0미 박0옥 박0자 박0호 박0주 박0희 박0호 박0연 박0영 박0형 박0은 박0환 박0재 박0경 배0현 배0현 배0영 백0현 변0성 변0몬 봉00오 빈0종 사0원 서0은 서0기 서0광 서0자 서0정 서0숙 석0희 세00아 손0형 손0순 손0식 송0복 송0애 손0민 신0진 신0주 신0영 신0인 신0순 신0재 신0우 신0식 심0식 심0숙 안0현 안0태 안0철 양0금 염0옥 오0미 오0숙 오0수 우0성 우0렬 유0숙 유0규 유0내 유0니 유0근 윤0미 윤0진 윤0석 윤0형 윤0정 윤0현 윤0진 윤0태 윤0렬 윤0영 이0상 이0립 이0숙 이0희 이0규 이0세 이0수 이0의 이0희 이0선 이0자 이0애 이0자 이0주 이0용 이0현 이0창 이0영 이0희 이0원 이0봉 이0하 이0영 이0숙 이0일 이0복 이0재 이0록 이0복 이0자 이0명 이0영 이0용 이0민 이0연 이0옥 이0은 이0범 이0은 이0훈 이 0 이0아 이0선 이0룡 이0범 이0영 이0정1 이0정2 이0수 임0애 임0수 임0란 임0옥 임0재 임0학 임0선 임0희 장0명 장0자 장0선 전0영 전0순 전0훈 전0주 전0림 정0진 정0희 정0권 정0영 정 0 정0현 정0민 정00가 정0도 정0철 정0람 정0수 정0국 정0이 정0식 정0규 정0숙 정0애 정0연 정0후 정0민 정0연 정0자 정0영 정0정 조0숙 조0미 조0현 조0근 조0민 조0영 조0수 주0균 주0삼 주0권 지0안 진0성 진0숙 천0순 최0진 최0우 최0남 최0인 최0희 최0무 최0남 최0애 최0현 최0근 최0규 최0준 최0옥 최0진 최0옥 최0우 최0옥 최0진 최0렬 하0순 하0정 하0봉 하0숙 한0섭 한0자 한0근 한0남 한0희 한0선 허0수 허0봉 허0인 허0연 허0우 허0경 허 0 흥0선 황0숙 황0환 황0진 황0룡 익명1 익명2

| 기업 및 단체 후원

(주)동성무역 (주)모바일타운 (주)파라다이스부산카지노지점 김재연한의원 더아름다운한의원 박창수한의원 부산사회복지공동모금회 연상회(윤0순) 원그램솔루션 유광상회부자집 은하유치원 임은주가정의학과 재단법인재속프란치스코회(부산물운대) 재속프란치스코형제회부산지구(대연안토니오형제회) 코벤아이러브피플 한국장애인복지시설협회 후원협의회 후원회미사봉헌금 해피빈

| 결연후원

강0원 김0은 김0화 김0아 김0정 김0지 김0화 김0총 김0온 김0옥 김0정 박0정 박0룡 방0행 배0영 서0섭 서0영 송0순 심0숙 오0정 이0철 이0민 이0령 이0은 이0진 임0애 조0용 최0원 표0정 하0숙 흥0연 황0자 초록우산어린이재단 한국장애인복지시설협회 익명

| 물품후원

금보맨션 김0정 김0주 김0경 김0혜 김0정 남수영구약사회 대연3동주민센터연계 문0심 미나네농장 바르게살기운동본부 부산광역시의회 부산지방고용노동청 심0숙 유엔피스스카우트 유0근 은하유치원 이0윤 재속프란치스코형제회부산지구(대연안토니오형제회) 전0민 정0진 청춘식당 탁0하 헌풍칼국수

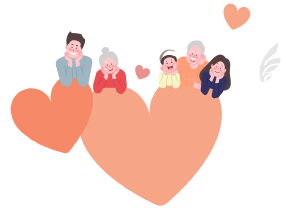
♥ 자원봉사

| 노력봉사

민심사랑 부산은행 솔잎 식품의약품안전처 청솔회

| 세탁실봉사

강0순 김0윤 정0자 정0자



▶ 3/4분기 후원금 수입 및 지출내역

(단위 :원)

수 입		사 용	
기부금	금액	항목	금액
이월금	259,412,724	의료비	398,830
지정후원금	600,000	사무비	22,658,211
비지정후원금	33,201,782	재산조정비	4,055,940
-	-	사업비	5,322,415
계	293,214,506	계	32,435,396

▶ 3/4분기 결연후원금 입금내역

결연후원자 / 결연후원대상자	금액 (건)
39 명 /13 명	4,750,000 원 (130 건)

※ 결연후원금은 이용자 계좌로 개별 입금 됨.

- ▶ 본 소식지의 모든사진은 본인 및 대리인의 동의하에 게재됩니다.
- ▶ 주소 및 연락처 변경시 전화 부탁드립니다. 또한, 편집과정에서 이름이 빠지신 분이 계시면 양해를 구하며 꼭 전화 부탁드립니다.
- ▶ 개인정보보호법 개정으로 후원·자원봉사자님 이름을 0처리 하였습니다.

☎ 문의 : 051-622-1652, 626-5766 이혜정

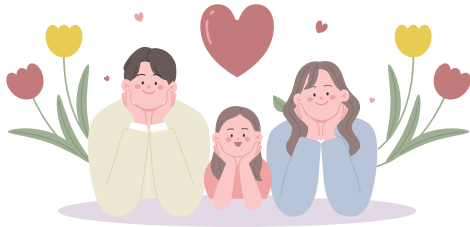
함께하지 못하는 시간이 길어지는 만큼 저희의 일상이 궁금하시다면?

성프란치스코의집 홈페이지에 놀러오세요~ 우리가족들의 소식과 사진을 보실 수 있습니다.



▶ <http://www.franciscohome.or.kr> / 인스타그램 ID(성프란치스코의집 검색)

▶ st.franciscohome



사랑을 나누면
행복은 배가 됩니다.

후원 안내

- 일반후원 이용자의 생활과 서비스, 시설운영에 쓰이는 비용을 자유롭게 후원
- 결연후원 특정 이용자와 결연하여 후원
- 물품후원 디펜드 특대형, 대형, 소중형 밴드형 기저귀, KF94 대형 마스크(새부리형), 쌀, 제철과일, 생필품(삼푸, 바디워시 등), 에어프라이어 대용량
- 지정후원 성프란치스코의집 보수 공사비 지원, 각종 행사 및 프로그램 지원



사랑을 나눠 주시려면...

예금주 성프란치스코의 집		
SC제일은행 507-10-014294	국민은행 556601-01-233237	부산은행 036-01-033700-8
우리은행 1005-201-769468	농협 936-01-105492	결연후원 이용자 개인계좌

- ➔ 법인세법 24조, 소득세법 34조에 의거하여 연말정산 시 소득공제를 받으실 수 있는 기부자 명의의 기부금 영수증을 발급해 드립니다.
- ➔ (담당자 ▶ 이해정 ☎ 051-622-1652 · 051-626-5766)

발행일 2022년 10월 24일(월) (제82호)
 발행처 성프란치스코의 집
 발행인 정태영
 편집인 이해정
 주소 부산시 남구 용소로 14번길 41(대연동)
 전화 051.622.1652 / 626.5766
 팩스 051.622.1625
 홈페이지 www.franciscohome.or.kr
 해피빈 http://happylog.naver.com/franlove.do
 이메일 fran1652@hanmail.net
 인쇄·제작 디자인우진



경성대·부경대역에서 하차, 5번 출구로 나오셔서 문현동 방향